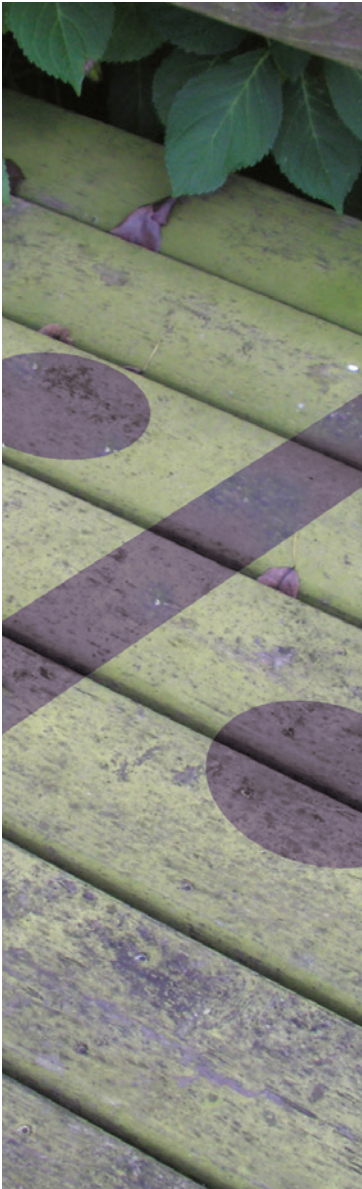


AlgeFri N ProFF

Algemiddel



Teknisk dokument

Hvad er AlgeFri N ProFF?

AlgeFri N ProFF er et effektivt, flydende og meget hurtigt virkende algemiddel til brug udendørs på hårde overflader. Produktet må anvendes på hårde overflader som tage, facader og andet murværk, befæstninger, terrasser, drivhuse, træværk, læhegn, skilte, mindesmærker, havemøbler mm.

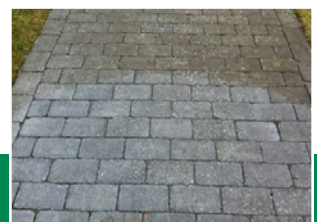
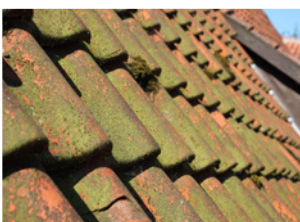
Hvorfor vælge AlgeFri N ProFF?

- Eneste godkendte og dermed lovlige algemiddel på markedet.
- Meget hurtig effekt på alger – sideeffekt på mos og lav
- Ingen afstandskrav til vand, søer, vandløb mm.
- Hurtig nedbrydning
- Ingen risiko for uoprettelige skader på vedplanter og plæner

Er dette et biocid?

AlgeFri N ProFF er et biocid. Definitionen på et biocid er et kemisk fremstillet produkt, der bruges til at bekæmpe, fjerne eller styre en uønsket vegetation, skadedyr, svamp eller bakterie på arealer, der ikke drives som gartneri, landbrug eller på anden måde hvor hensigten er at bruge slutproduktet til fødevarer.

Alle biocider skal være registreret og godkendt af Miljøstyrelsen.



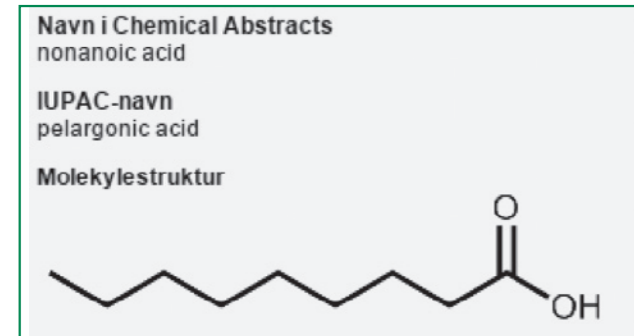
Hvordan virker AlgeFri N ProFF?

Det aktive stof i AlgeFri N ProFF er Pelargonsyre, som er et kontaktmiddel. Det betyder, at AlgeFri N ProFF alene virker, der hvor sprøjtevæsken rammer og kun på grønne plantedele. Pelargonsyre er en svag organisk syre og et naturligt forekommende aktivstof. Pelargonsyre ødelægger algernes cellevægge og cellemembraner. Effekten ses i løbet af få timer, især i lunt vejr på alger i god vækst (med frisk grøn overflade).



Hvad er Pelargonsyre?

Pelargonsyre ødelægger algernes cellevægge og cellemembraner. Effekten ses i løbet af få timer, især i lunt vejr på alger i god vækst (med frisk grøn overflade).



Figur 1: Pelargonsyre molekylestruktur.
Kilde Miljøministeriets Bekæmpelsesmiddeldatabase

Miljøstyrelsen skriver følgende om algebekæmpelse

Kun ét godkendt middel på markedet

Algebekæmpelsesmidler indeholder, som andre bekæmpelsesmidler, farlige kemikalier, som er bestemt til at slå levende organismer ihjel. Det er derfor, der er indført en godkendelsesordning af disse midler.

Ved godkendelsen af midlet kigger myndighederne på, om det faktisk er effektivt til at bekæmpe alger, og om det er forsvarligt at anvende af både professionelle og private personer.

Kilde: <http://mst.dk/borger/sproejtemidler-biocider/biocider/tema-rens-taget-med-godkendte-midler-til-alge-bekaempelse/>



Firmaer, som forhandler algemidler eller bruger dem erhvervsmæssigt til algefjernelse må kun bruge produkter, som er godkendt af Miljøstyrelsen. Dette står i kemikalieloven § 33.

Alle algemidler skal godkendes, også selvom det ikke fremgår direkte af markedsføringen, at produktet er et middel mod algevækst. Det gælder også desinfektionsmidler som markedsføres som produkter mod:

- grønne belægninger
- grøn begroning
- begroning
- alger
- til algefjernelse

skal godkendes før salg og anvendelse.

Kontrol af reglerne

Miljøstyrelsens Kemikalieinspektion håndhæver reglerne om godkendelse af bekæmpelsesmidler og om vildledende markedsføring af forbrugerne, hvis dette finder sted. Hvis ikke-godkendte algemidler bliver markedsført, solgt, eller brugt i strid med reglerne, vil det kunne straffes med bøde eller fængsel i op til to år.

Kilde: <http://mst.dk/media/mst/69960/professionel1alger.pdf>

Find det godkendte algemiddel

Under produktgrupper i Miljøstyrelsens bekæmpelsesmiddeldatabase kan du finde "Midler mod algevækst" i rullemenuen og de godkendte midler kommer frem, når du trykker "søg". I øjeblikket findes kun tre godkendte algemidler, Algefri N ProFF, AlgeFri N koncentrat og AlgeFri N klar til brug. AlgeFri N ProFF sælges kun til erhvervsmæssig brug. Du kan se om et middel er godkendt på etiketten i deklaraionsfeltet. Der skal stå et registreringsnummer og "Omfattet af Miljøministeriets bekendtgørelse om bekæmpelsesmidler".

Nedbrydning

Efter udsprøjtning nedbrydes AlgeFri N ProFF hurtigt af naturligt forekommende bakterier. Bakterierne nedbryder det aktive stof direkte til vand og CO₂ uden andre restprodukter. Halveringstiden er 3 ½ dag. Halveringstiden er et udtryk for, hvor lang tid der går inden halvdelen af den udsprøjtede AlgeFri N ProFF er nedbrudt. Efter en uge er 75 % nedbrudt og så fremdeles.

Virkning, dosering, brug og praktiske informationer

På hårde overflader (befæstninger, cementfliser, natursten, glas, træ, metal og murværk) bruges en 5% opløsning. Eksempelvis 1 liter AlgeFri N ProFF koncentrat opløst med 19 liter vand i en rygsprøjte som udsprøjtes med 0,1 liter. pr. m².

1 liter AlgeFri N ProFF koncentrat opløst med vand vil således række til 200 m².



Før behandling



Under behandling



Efter behandling

På tage (hård flade)

Dosering:

1 liter AlgeFri N ProFF pr. 200 m² flade.

På tage anvendes en 1 % opløsning.

Fx 1 liter AlgeFri N ProFF til 99 liter vand, som udsprøjtes med 50 liter væske/100 m².

Yderligere fortynding anbefales ikke.

Opblanding

Fyld beholderen 3/4 med vand. Tilsæt AlgeFri N ProFF og omrør.

Tilsæt den resterende mængde vand.

Er sprøjtecertifikat/sprøjtebevis/autorisation nødvendigt?

Nej, da det er et biocid er der på nuværende tidspunkt ikke krav om at den person, der køber og udbringer midlet skal have et sprøjtecertifikat, sprøjtebevis eller autorisation.



Anvendelse

Ved udsprøjtningen af AlgeFri N ProFF skal laget med alger grundigt dækkes med væske til gennemvædning men uden unødvendigt afløb. Sprøjt kun med udsigt til 6 timers tørvejr. Hurtigst effekt opnås ved en temperatur på minimum 10 °C. Når temperaturen er under 10 °C kan der godt behandles med AlgeFri N ProFF, såfremt der ikke er rim eller frost på de overflader, der behandles, og der ikke er udsigt til dagsfrost.

Normalt ses effekten indenfor få timer, men i kølige perioder kan der gå op til en uge. Døde alger forsvinder normalt af sig selv. Men på ru og/eller porøse overflader kan det være nødvendigt at børste eller spule de døde alger væk, når produktet har fået lov til at virke og algerne er døde.

Grønne plantedele på hække og buske er følsomme overfor AlgeFri N ProFF og kan svides ved kontakt, men går ikke ud. Det samme gælder plænegræs.

Generelt bør overfladers fordragelighed over for produktet afprøves ved at behandle et mindre synligt område. Overflader af stærkt sugende materiale (fx plastikfliser) bør ikke behandles. Undgå at behandle kobber, nye ikkeoxiderede flader af zink og ubehandlede metaller.

Under særlige omstændigheder fx ved overdosering kan der efter brug af AlgeFri N ProFF opstå et tyndt hvidt lag på behandlede overflader. Det forsvinder normalt efter få uger. Skal overfladen efterfølgende males, skal overfladen grundigt rengøres som ved alle andre maleopgaver. AlgeFri N ProFF har ved udsprøjtning en ikke-permanent skarp lugt – især ved høje temperaturer. Undgå at indånde aerosoler (forstøvning under behandlingen).

Ved algebekæmpelse på tage skal afløb fra taget til kloaksystemet afbrydes. Eventuelt afløb af væske skal opsamles. Den opsamlede væske kan genbruges. Undgå at sprøjte væsken rammer utilsigtede arealer eller flader som biler, solfangere, hynder, planter, plæner mm. Undgå behandling under blæsende forhold. Udstyret til udbringning renses grundigt efter brug og rens vandet udsprøjtes på den behandlede overflade. Eventuelle rester skal afleveres til den kommunale affaldsordning for farligt affald. Tomme beholdere kan bortskaffes med dagrenovationen. AlgeFri N ProFF skal opbevares frostfrit.

Fliserne kan forbigående forekomme fedtede. De fedtede overflader kan renses med husholdningseddike blandet med vand i forholdet 1:1 eller fejes bort.

Ved overdosering med AlgeFri N ProFF kan der i særlige tilfælde forekomme en tynd hvid belægning, som normalt forsvinder ved nedbør. Spild på stenoverflader af stærkt sugende materialer (fx kinesisk granit) kan give forbigående plettede overflader. Generelt anbefales det inden brug på specielle overflader, at teste produktet på et diskret beliggende mindre areal.

Udstyr til udbringning

Til rensning af tage kan der fx benyttes en Aquilla Triventek højtryksrenser, rygsprøjte mm.

Ved udbringning på flisearealer, bænke, hegn mm. kan der med fordel benyttes en almindelig rygsprøjte eller kærsprøjte til udbringning. Vi anbefaler at bruge en lavdriftsdyse, kompakt luftinduktions dyse eller anden dyse der kan begrænse vinddriften ved udbringning.

Vi har gode erfaringer med brug af dyserne AIXR 11006 og AIXR 11003. Det er vigtigt, at dysen vælges ud fra hastigheden og det tryk (bar), der sprøjtes med.



AlgeFri N ProFF kan udbringes med alle typer af rygsprøjter, kærsprøjter og motoriserede sprøjter.

Opsummering:

”Ulemper”

- Må ikke benyttes på ikke-oxiderede zink samt kobber overflader, da det kan give misfarvninger
- Kan lugte ved udbringning i varmt vejr. Lugten er ikke skadelig
- Sommerblomster kan gå ud eller blive skadet, hvis de rammes direkte af midlet
- Midlet fjerner ikke snavs, så det er nødvendigt at rengøre tage eller andre overflader, der skal males efter behandling med AlgeFri N ProFF

Fordele

- Eneste godkendte og dermed lovlige algemiddel på markedet
- Meget hurtig effekt på alger – sideeffekt på mosser og laver
- Ingen afstandskrav til vand, søer, vandløb mm.
- Hurtig nedbrydning
- Ingen risiko for uoprettelige skader på vedagtige planter og plæner
- Anvendelse på alle hårde flader fx skilte, autoværn, glas, drivhuse, facader, mure, tage, stier, belægninger, mindesmærker, træværk, læhegn mm.
- Ingen krav til sprøjtecertifikat for at måtte udbringe eller sælge produktet



Nyttige links

Miljøstyrelsens spørgsmål og svar om algebekæmpelse:

<http://mst.dk/borger/sproejtemidler-biocider/biocider/tema-rens-taget-med-godkendte-midler-til-algebekaempelse/spoergsmaal-og-svar-om-algebekaempelse/>

Miljøstyrelsens Bekæmpelsesmiddeldatabase:

<http://mst.dk/virksomhed-myndighed/bekaempelsesmidler/bekaempelsesmiddeldatabase/bekaempelsesmiddeldatabasen/>

Miljøstyrelsens fakta ark om biocider:

<http://mst.dk/groenne-tips/haven/faktaark/faktaark-om-biocider/>

Miljøstyrelsens info til tagrensere:

<http://mst.dk/borger/sproejtemidler-biocider/biocider/tema-rens-taget-med-godkendte-midler-til-algebekaempelse/information-til-tagrensere/>

Miljøstyrelsen - Rens taget med godkendt middel:

<http://mst.dk/borger/sproejtemidler-biocider/biocider/tema-rens-taget-med-godkendte-midler-til-algebekaempelse/>

Miljøstyrelsens vejledning, sådan får du bugt med alger:

<http://mst.dk/media/mst/69959/algev%C3%A6kstforbruger.pdf>

Artikel om fiskedød efter algebekæmpelse med ulovlige midler:

<http://www.dr.dk/nyheder/regionale/trekanten/2014/05/05/05141640.htm>

Gode råd om algebekæmpelse:

<http://www.bolius.dk/10-gode-raad-om-alger-paa-taget-16069/>



Den Grønne Algerenser

Miljøet kender sine grænser

Jannick Tronsen

Founder & Owner

Mobil: +45 52 39 43 44

Email: info@dengroenrealgerenser.dk

Web: www.dengroenrealgerenser.dk

